

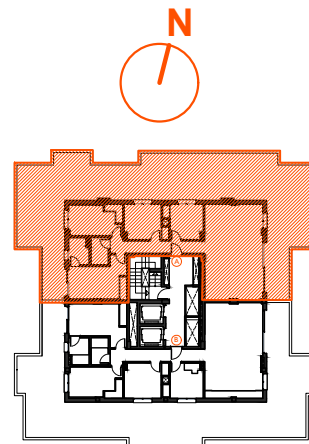


SALZILLO VII

Vivienda tipo Ático A

Planta Ático

Superficie útil: 89,35 m²
 Superficie solarium: 122,50 m²
 Superficie Construida: 118,23 m²
 con p.p. zonas comunes.



Este plano no tiene carácter contractual y es meramente orientativo, estando sujeto a modificaciones de carácter técnico derivadas del desarrollo del Proyecto de Edificación y su ejecución, así como los acuerdos adoptados por los socios cooperativistas. El amueblamiento dibujado es para orientar sobre su posible ubicación. Con la vivienda no se incluyen muebles, electrodomésticos, luminarias ni elementos de decoración. Solo incluye los elementos detallados en la memoria del Proyecto del Arquitecto y del presupuesto contratado con la constructora. Las cotas y medidas son igualmente orientativas.
 SALZILLO VII S. Coop.



IH | arquitectos

Tel. 968220001
 Pº Escultor Juan González, nº 6
 30002, Murcia
www.arkade.es