

SALZILLO IV

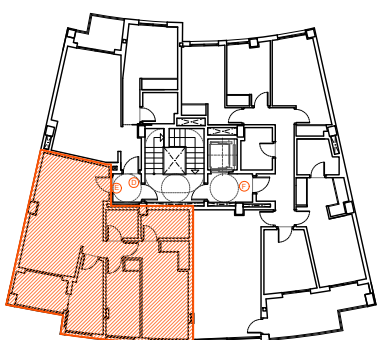
Vivienda tipo E

Planta 1^a, 2^a, 3^a, 4^a, 5^a, 6^a, 7^a

Superficie útil: 56,55 m²

Terraza: 4,65 m²

Superficie Construida: 73,33 m²
con p.p. zonas comunes.



Este plano carece de contractualidad y es meramente orientativo, pudiendo estar sujeto a modificaciones de carácter técnico derivadas del desarrollo del Proyecto de Edificación y su ejecución, así como de los acuerdos adoptados por los socios cooperativistas en Asamblea de la Cooperativa. El amueblamiento dibujado es a título indicativo, no estando incluido en el precio los muebles, electrodomésticos ni elementos de decoración. Solo se incluye los elementos incluidos en la memoria del Proyecto visado.



IH | arquitectos

ARKADE

Tel. 968220001
Pº Escultor Juan González, nº 6
30002, Murcia
www.arkade.es