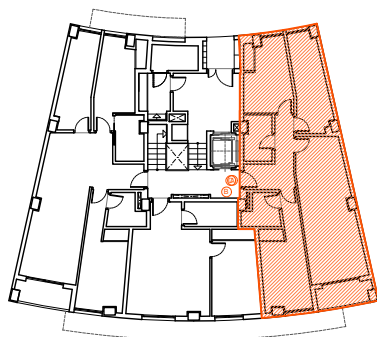


SALZILLO IV

Vivienda tipo C Planta BAJA

Superficie útil: 64,25 m²
 Terraza: 3,20 m²
 Superficie Construida: 84,95 m²
 con p.p. zonas comunes.



Este plano carece de contractualidad y es meramente orientativo, pudiendo estar sujeto a modificaciones de carácter técnico derivadas del desarrollo del Proyecto de Edificación y su ejecución, así como de los acuerdos adoptados por los socios cooperativistas en Asamblea de la Cooperativa. El amueblamiento dibujado es a título indicativo, no estando incluido en el precio los muebles, electrodomésticos ni elementos de decoración. Solo se incluye los elementos incluidos en la memoria del Proyecto visado.



ARKADE

IH | arquitectos

Tel. 968220001
 Pº Escultor Juan González, nº 6
 30002, Murcia
www.arkade.es